



Zeta S.r.l.

Lavori marittimi e dragaggi



UNI EN ISO 9001:2008  
Certificato nr. 187



EURO-SOA  
SOCIETÀ ORGANISMI DI ATTESTAZIONE

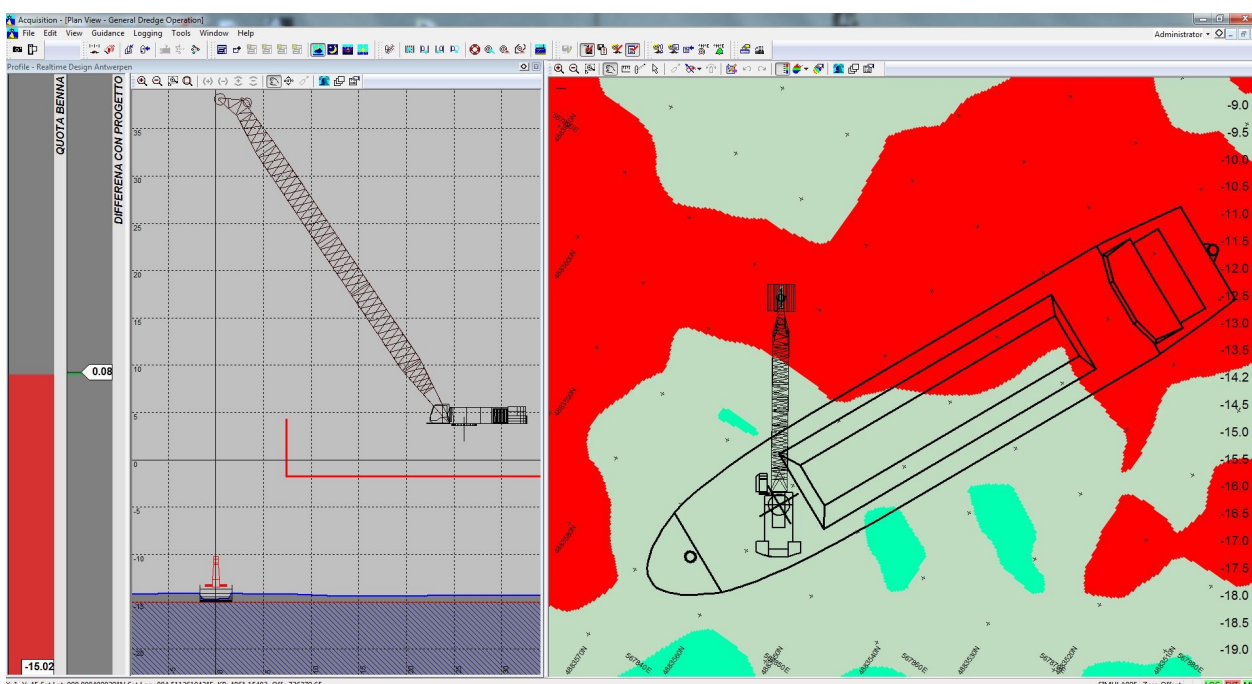
## SOFTWARE DI DRAGAGGIO RELAZIONE TECNICA

I mezzi navali di proprietà di Zeta sono equipaggiati con un sistema hardware e software che consente di determinare in tempo reale l'esatta posizione del punto di scavo e/o versamento, del mezzo navale ad esso collegato e di monitorare costantemente il volume di materiale movimentato. Il sistema prevede che tutte le operazioni siano visibili, oltre che nella cabina della gru, anche nella plancia del mezzo su cui la gru è posizionata.

Il posizionamento planimetrico della benna di scavo/versamento avviene mediante ricevitori GPS.

Il complesso della strumentazione consente pertanto una visualizzazione perfetta del posizionamento del mezzo marittimo, della benna di scavo e dell'area oggetto delle lavorazioni, raggiungendo una precisione sub-metrica nello svolgimento delle operazioni, aumentando l'efficienza produttiva, riducendo i tempi di scavo e eliminando l'eventualità di dover ripristinare o rivedere aree già scavate, con tutti gli oneri e i disagi conseguenti.

### Esempio di visualizzazione 2D e 3D



**ZETA S.r.l.**

Via Marco Polo, 197 - 30015 Chioggia (VE) - Tel. 041 5540892 - 8942212 - Fax 041 4967958  
P.IVA/C.F. VE 03521590277 - R.E.A. VE-315081 - capitale sociale € 110.000,00 i.v.  
info@zetasrl-lavorimarittimi.com - zetasrl@legalmail.it - www.zetasrl-lavorimarittimi.com



Zeta S.r.l.

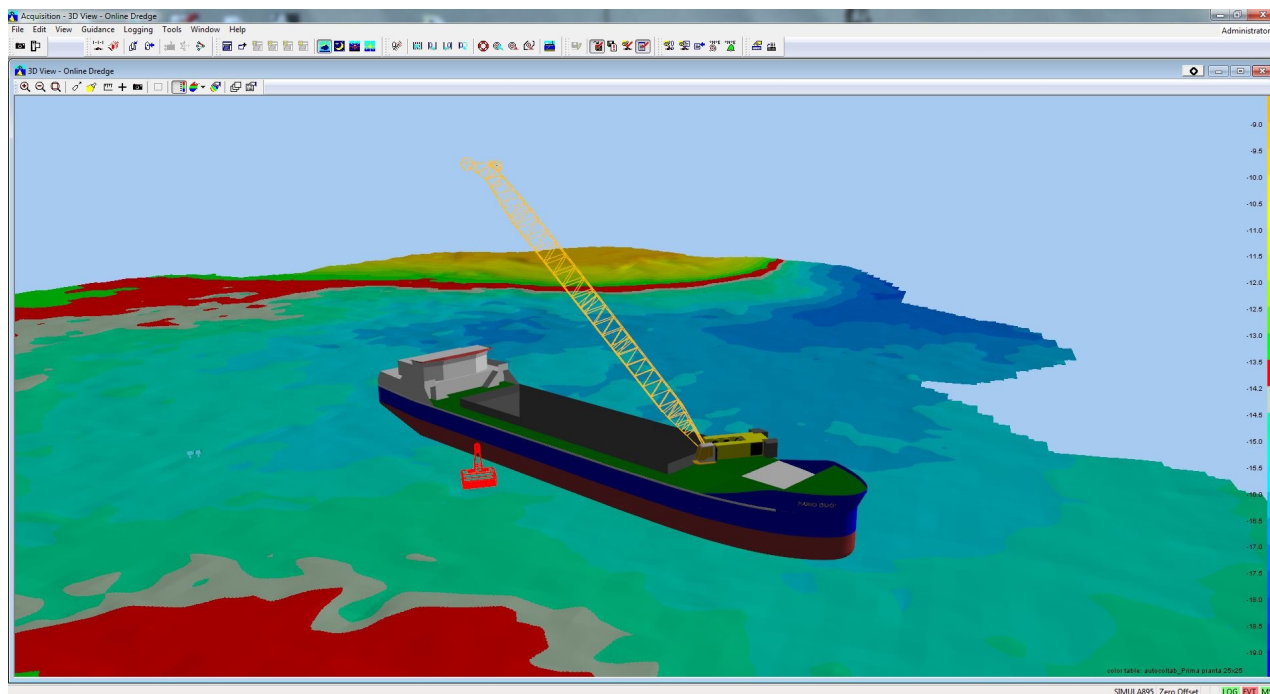
Lavori marittimi e dragaggi



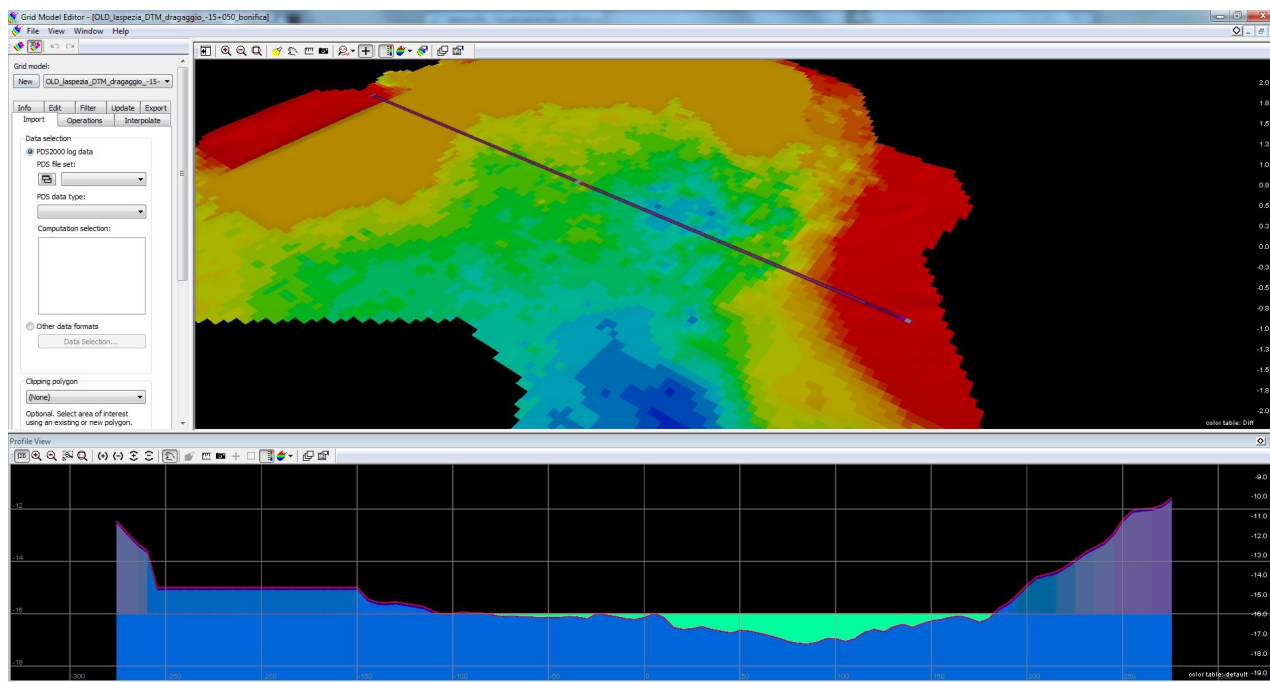
UNI EN ISO 9001:2008  
Certificato nr. 187



EURO-SOA  
SOCIETÀ ORGANISMI DI ATTESTAZIONE



Esempio di estrazione di un profilo del terreno



ZETA S.r.l.

Via Marco Polo, 197 - 30015 Chioggia (VE) - Tel. 041 5540892 - 8942212 - Fax 041 4967958  
P.IVA/C.F. VE 03521590277 - R.E.A. VE-315081 - capitale sociale € 110.000,00 i.v.  
info@zetasrl-lavorimarittimi.com - zetasrl@legalmail.it - www.zetasrl-lavorimarittimi.com